

# Raummodule GS Budica



**Alternativer Lösungsansatz:  
Verwendung bestehender Modulanlagen von anderen Standorten**

## Themenfeld:

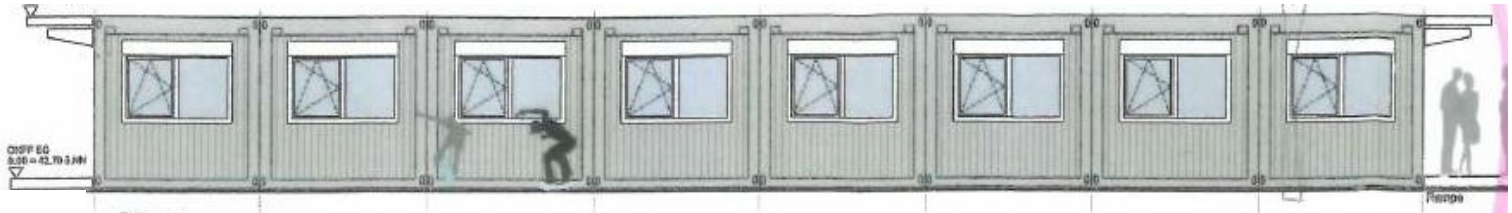
**OGS-Räume Budica / Erweiterung der Raumkapazitäten  
Stand: 21.03.2019**

**Alternativer Lösungsansatz:  
Verwendung bestehender Modulanlagen von anderen Standorten**



**Neue Modulanlage** entsprechend der Nutzeranforderung:  
**3 OGS-Räume a' 55m<sup>2</sup>= 165m<sup>2</sup> (zzgl. Flur und WC-Anlagen)**

Ansicht  
unmaßstäblich



Grundriss  
unmaßstäblich



**Alternativer Lösungsansatz:  
Verwendung bestehender Modulanlagen von anderen Standorten**

**Kostengruppe 200 (Herrichten und Erschließen)**

z.B. Kanalanschluss, Wasser und Stromversorgung

**Kostengruppe 300 + 400 (Bauwerk + techn. Anlagen)**

- Raumcontainer/Module - Kaufpreis der Anlage
- Demontage/Transport/Montage der vorhandenen Anlage
- Montage einer aufgeschalteten BMA bei „Altanlagen-Verwendung“
- Gründung / Erdarbeiten
- zusätzliche Trockenbauarbeiten
- zusätzliche Elektroarbeiten
- zusätzliche Installationsarbeiten
- Rückbau von 2 OGS - Räumen
- Ersteinrichtung der Gruppenräume

**Kostengruppe 500 (Außenanlagen)**

**Kostengruppe 700 (Baunebenkosten)**

z.B. Architekt, Vermessung, Brandschutz, Planung TGA

**Gesamtsumme investiv:**

**Betriebskosten (GWK) - konsumtiv:**

**Ursprüngliche Variante:  
Neue Modulanlage  
entsprechend der  
Nutzeranforderung:  
3 OGS-Räume a´ 55m²= 165m²  
(zzgl. Flur und WC-Anlagen)**

**35.500 €**

**473.500 €**

347.500 €

27.000 €

15.000 €

13.000 €

4.500 €

30.000 €

36.500 €

**24.200 €**

**61.800 €**

**595.000 €**

2019= 34.000 €  
2020= 102.000 €/Jahr  
+ Folgejahre

**Alternativer Lösungsansatz:  
Verwendung bestehender Modul-  
anlagen von anderen Standorten  
(Achtung: Abweichungen zu den  
Nutzeranforderungen)  
4 Klassenräume a´ 65m²= 260m²  
(ohne Flur u. ohne WC-Anlagen)**

**35.500 €**

**411.000 €**

180.000 €

35.000 €

70.000 €

27.000 €

15.000 €

13.000 €

4.500 €

30.000 €

36.500 €

**24.200 €**

**54.300 €**

**525.000 €**

2019= 40.000 €  
2020= 120.000 €/Jahr  
+ Folgejahre

**Sonstige Anmerkungen:**

**1. Baurechtliche Hinweise:**

- 1.1. Die vorhandene Modulanlage ist vom Materialaufbau keiner Brandschutzklassifizierung zugeordnet.  
(= F 0)
- 1.2. Die vorhandene Modulanlage ist entsprechend ihrer Erstaufstellung bzw. den Errichtungszeitpunktes nach den Vorgaben der ENEV 2009 errichtet worden.



**Fazit:** Aufgrund der obigen Defizite erfolgt nur eine **über 2 Jahre befristete Baugenehmigung unter Auflagen:**

**Beschreibung der Auflage:**

Als zwingende Kompensationsmaßnahme zu der fehlenden Brandschutzklassifizierung muss eine aufgeschaltete Brandmeldeanlage (BMA) nach aktuellem Stand der Technik in diese Modulanlage nachgerüstet werden.

**2. Nutzerhinweise:**

- 2.1. In der vorhandenen Modulanlage sind keine Sanitäranlagen (Toiletten) vorhanden sondern nur jeweils 1 Waschbecken je Unterrichtsraum.
- 2.2. Die alte Modulanlage heizt sich bei erhöhten Außentemperaturen sehr schnell auf.

**Alternativer Lösungsansatz:  
Verwendung bestehender Modulanlagen von anderen Standorten**