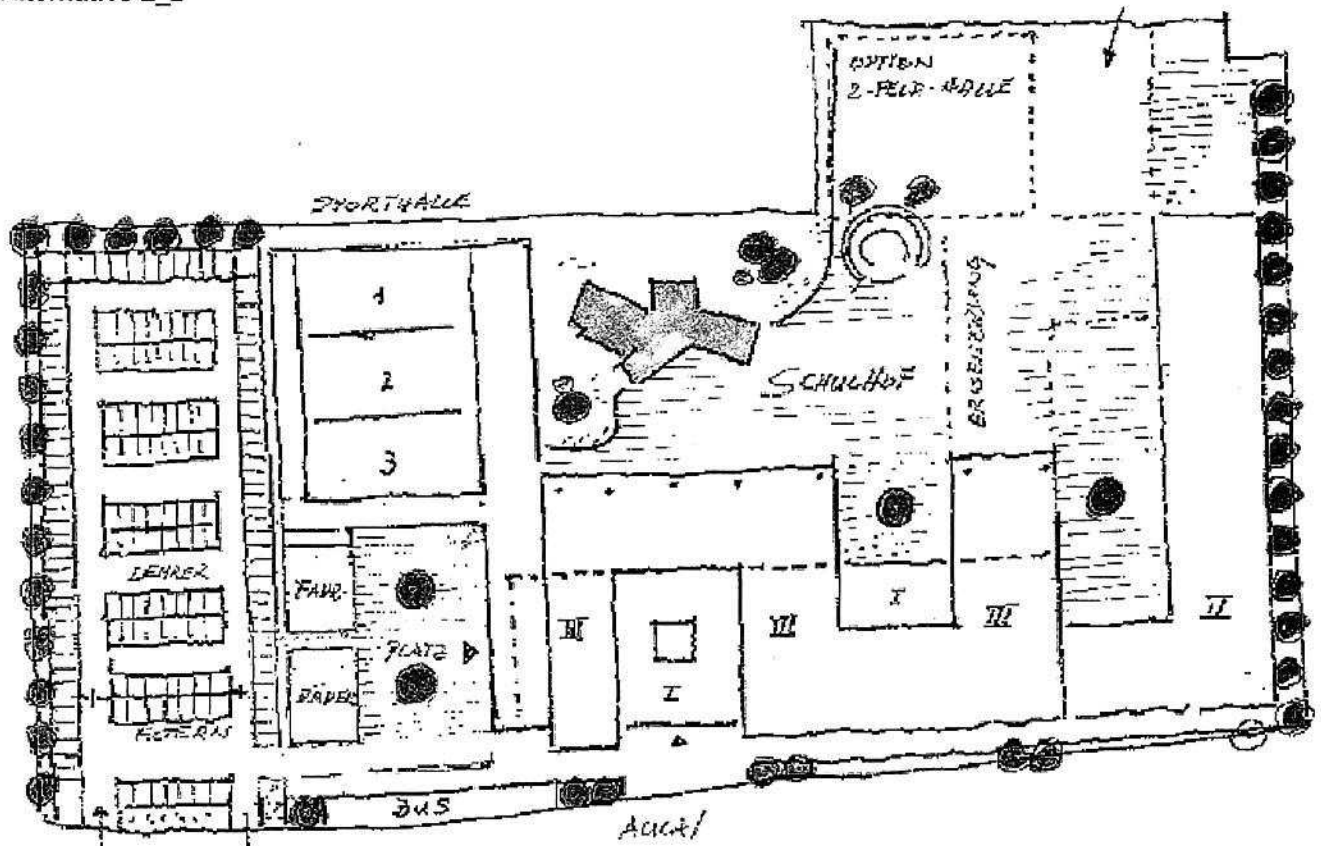


Neubau einer Gesamtschule mit Mensa und Sporthalle, Hubertusstraße, Kaarst

Alternative 2_2



Gestaffelte, unterbrochene Bebauung straßenseitig-I-II-geschossig

Sporthalle und Schulgebäude voneinander getrennt

Gemeinsamer Erschließungsplatz zwischen Sporthalle und Aula zur Straße geöffnet

Direkte Anbindung der Sporthalle an den Schulkomplex

Aula / Mensa als zentrale Erschließungseinheit

Öffnung/Verzahnung des Gebäudes zum/mit dem „innenliegenden“ Schulhof

Große zusammenhängende Schulhoffläche

Erschließung der einzelnen Schul-Gebäudeteile direkt vom Schulhof aus

Erhalt und Nutzung des Realschul-Bestandsgebäudes

Stellplatzanlage zur Landstraße gelegen

Kurzer Weg vom Parkplatz zum Haupteingang

Bushaltestelle vor dem Eingang möglich

Erweiterung der Schule zum 6. Zug möglich zwischen den zwei Gebäude „Fingern“

Wohngebäude im Süd-Osten muss abgebrochen werden

Standort der Mensa erlaubt Herstellung im 1. BA

Option für eine evtl. Zweifeld- Sporthalle im östlichen Grundstücksbereich gegeben

